

Dane aktualne na dzień: 22-05-2026 22:06

Link do produktu: <https://sm.edu.pl/eduterapeutica-adhd-online-p-847.html>

## Eduterapeutica ADHD online



Cena	<b>1 990,00 zł</b>
Dostępność	<b>Dostępny</b>
Kod EAN	<b>5903228142642</b>
Producent	<b>EiSYSTEM</b>

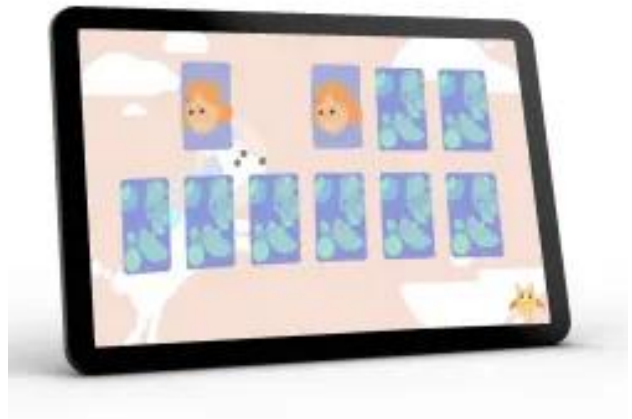
### Opis produktu

#### Wersja online Eduterapeutica Lux ADHD dla dzieci 6 do 10 lat

Licencja otwarta - nieograniczona ilość użytkowników i urządzeń

#### **Zestaw Eduterapeutica ADHD zawiera:**

- 105 ćwiczeń multimedialnych na platformie edukacyjnej [www.educhmura.pl](http://www.educhmura.pl),
- 178 kart pracy do własnego wydruku dostępnych online,
- 5 kart pracy do scenariuszy zajęć integracyjnych do własnego wydruku dostępnych online,
- 14 kart pracy do budowania samooceny ucznia do własnego wydruku dostępnych online,
- poradnik ze scenariuszami zajęć dla nauczyciela w wersji online,
- szkolenie on-line dla nauczycieli



### **Program przeznaczony jest do prowadzenia zajęć i terapii z dziećmi, które mają:**

zdiagnozowane ADHD,  
symptomy zachowań bez diagnozy,  
wysoką wrażliwość,  
trudności emocjonalne,  
problemy w koncentrowaniu się.

### **Korzyści dla nauczyciela, nauczyciela specjalisty, terapeuty:**

- zaoszczędzisz czas na przygotowanie zajęć dzięki gotowym kartom pracy i scenariuszom,
- bez problemu dopasujesz ćwiczenia do rozwoju i potrzeb dziecka,
- bez problemu zaplanujesz zajęcia przyjaznymi zadaniami multimedialnymi,
- integrujesz grupę, w której są dzieci z ADHD,
- zaobserwujesz szybkie efekty terapii.

### **Korzyści dla dziecka:**

- z łatwością zacznie kontrolować dekoncentrację,
- rozwinie umiejętność panowania nad emocjami w sytuacjach trudnych,
- pozna procesy poznawcze wykorzystywane w procesie uczenia się,
- chętnie weźmie udział w zajęciach terapeutycznych, które będą interesujące i przyjemne dla dziecka.

### **Wsparcie dzieci z ADHD wymaga odpowiednich narzędzi i wczesnej reakcji**

Coraz więcej dzieci otrzymuje diagnozę ADHD – zaburzenia neurorozwojowego, które może wpływać na koncentrację, kontrolę impulsów, poziom aktywności oraz codzienne funkcjonowanie dziecka. Pierwsze sygnały mogą pojawiać się już na wczesnym etapie rozwoju, dlatego szybkie rozpoznanie potrzeb i odpowiednie działania wspierające odgrywają istotną rolę w dalszym rozwoju dziecka.

ADHD może przejawiać się na różne sposoby – od nadmiernej impulsywności i potrzeby ruchu po trudności z utrzymaniem uwagi i organizacją działań. Objawy często różnią się między dziećmi, dlatego wsparcie terapeutyczne powinno uwzględniać indywidualne potrzeby oraz mocne strony każdego ucznia.

Wspieranie dzieci z ADHD to zadanie całego środowiska edukacyjnego. W procesie tym uczestniczą nie tylko terapeuci czy specjaliści, ale również nauczyciele prowadzący codzienne zajęcia. Odpowiednio dobrane ćwiczenia i metody pracy mogą pomóc rozwijać umiejętności potrzebne zarówno podczas nauki, jak i w relacjach społecznych.

Ze względu na wysoką neuroplastyczność mózgu szczególnie ważne jest wdrażanie działań wspierających już od najmłodszych lat. Programy terapeutyczne powinny koncentrować się na rozwijaniu umiejętności samokontroli, regulacji emocji, koncentracji uwagi oraz wzmocnieniu procesów poznawczych.

Ćwiczenia multimedialne wykorzystywane w Eduterapeutica ADHD zostały opracowane w oparciu o pięć kluczowych obszarów

---

wspierających rozwój dziecka:

**Hamowanie reakcji** – ćwiczenia pomagające rozwijać cierpliwość, kontrolę impulsów i umiejętność odraczania reakcji.

**Regulacja emocji i panowanie nad sobą** – aktywności wspierające rozpoznawanie emocji, rozwój inteligencji emocjonalnej oraz naukę odpowiednich sposobów reagowania.

**Koncentracja uwagi** – zadania rozwijające zdolność skupienia i utrzymywania uwagi mimo obecności rozpraszających bodźców.

**Rozwijanie współpracy i empatii** – ćwiczenia uczące uwzględniania potrzeb innych osób, pracy zespołowej i budowania kompetencji społecznych.

**Pamięć operacyjna i procesy poznawcze** – gry oraz zadania wspierające rozwój pamięci roboczej, pamięci słuchowej i umiejętności przetwarzania informacji.

Takie kompleksowe podejście pozwala wspierać rozwój dziecka wielowymiarowo i pomaga budować kompetencje potrzebne zarówno w edukacji, jak i codziennym funkcjonowaniu.